



WT 200 *e.tronic*

Produktinformation

Der Turmkran WT 200 *e.tronic*. Modern. Universell. Und spitzenlos spitze.

Der Transport.

Nur zwei LKW für einen ganzen Kerl.

Mit unserem WT 200 *e.tronic* können Sie reichlich Transportkapazität einsparen, denn hier transportieren Sie das Drehteil, den mit Containerverschlüssen ausgestatteten 45'-Gegenausleger und den 60-m-Ausleger auf gerade mal zwei Sattelaufliegern. Selbst Kleinteile haben in den Einheiten ihren klar definierten Platz, der sie noch dazu automatisch sichert. Damit lässt sich der WT 200 *e.tronic* platzsparend lagern und mit nur einem Hub pro Transporteinheit verladen.

Die Montage.

Ein Kinderspiel für Erwachsene.

Unsere Profis wissen genau, dass das Geheimnis einer vereinfachten und beschleunigten Montage in den Details liegt. Und sie wissen, worauf es bei diesen Details ankommt. Darum dürfen Sie mit dem WT 200 *e.tronic* einen Kran erwarten, dessen Abspannungen bereits bei der Vormontage in Stellung gebracht oder dessen Verbindungen ohne zusätzliche Montagebühnen zugänglich sind. Ist er erst einmal montiert, speichern Sie die aktuelle Konfiguration ganz unkompliziert in der *e.tronic*-Steuerung. So einfach ist das.

Die Wartung.

Verlassen Sie sich auf Zuverlässigkeit.

Wir möchten, dass Sie sich auf das Wesentliche konzentrieren können. Darum ist selbst bei Störungen auf Ihren WT 200 *e.tronic* Verlass – da nicht nur das zuverlässige Fehlerdiagnosesystem jede Betriebsstörung auf dem Touch Panel anzeigt, sondern auch alle Betriebs- und Störungsdaten auf jedem PC mit Modem und entsprechender Software abrufbar sind. Und sollte das Fett im Vorratsbehälter der *e.tronic*-gesteuerten Zentralschmieranlage mal aufgebraucht sein, gibt es die Möglichkeit, automatisch eine SMS an die zuvor ausgewählte Servicenummer senden zu lassen.

Die Steuerung.

Wenn Intelligenz auf Sicherheit trifft.

Der WT 200 *e.tronic* ist mit der intelligent speicherprogrammierten Steuerung *e.tronic* ausgestattet, deren 230 V starke Schaltrelais in Kategorie AC 4 eingestuft sind – mit betriebsbedingter Abnutzung ist hier also nicht zu rechnen. Die doppelt vorhandenen sicherheitsrelevanten Messsysteme erfüllen zudem die EN ISO 13849. Und: Da die absolutwertgebergesteuerten Frequenzumrichter für alle Antriebe identisch sind, können Sie sie problemlos untereinander austauschen. Die *e.tronic*-Steuerung beinhaltet eine Arbeitsbereichsbegrenzung mit 8 Polygonen mit maximal 8 Eckpunkten.

Die seitlich angehängte Großraumkabine bietet dem Kranfahrer sicheren Komfort, klare Sicht und ein Touch Panel, das ihm alle wichtigen Daten übermittelt. In der von ihm gewählten Sprache, versteht sich.

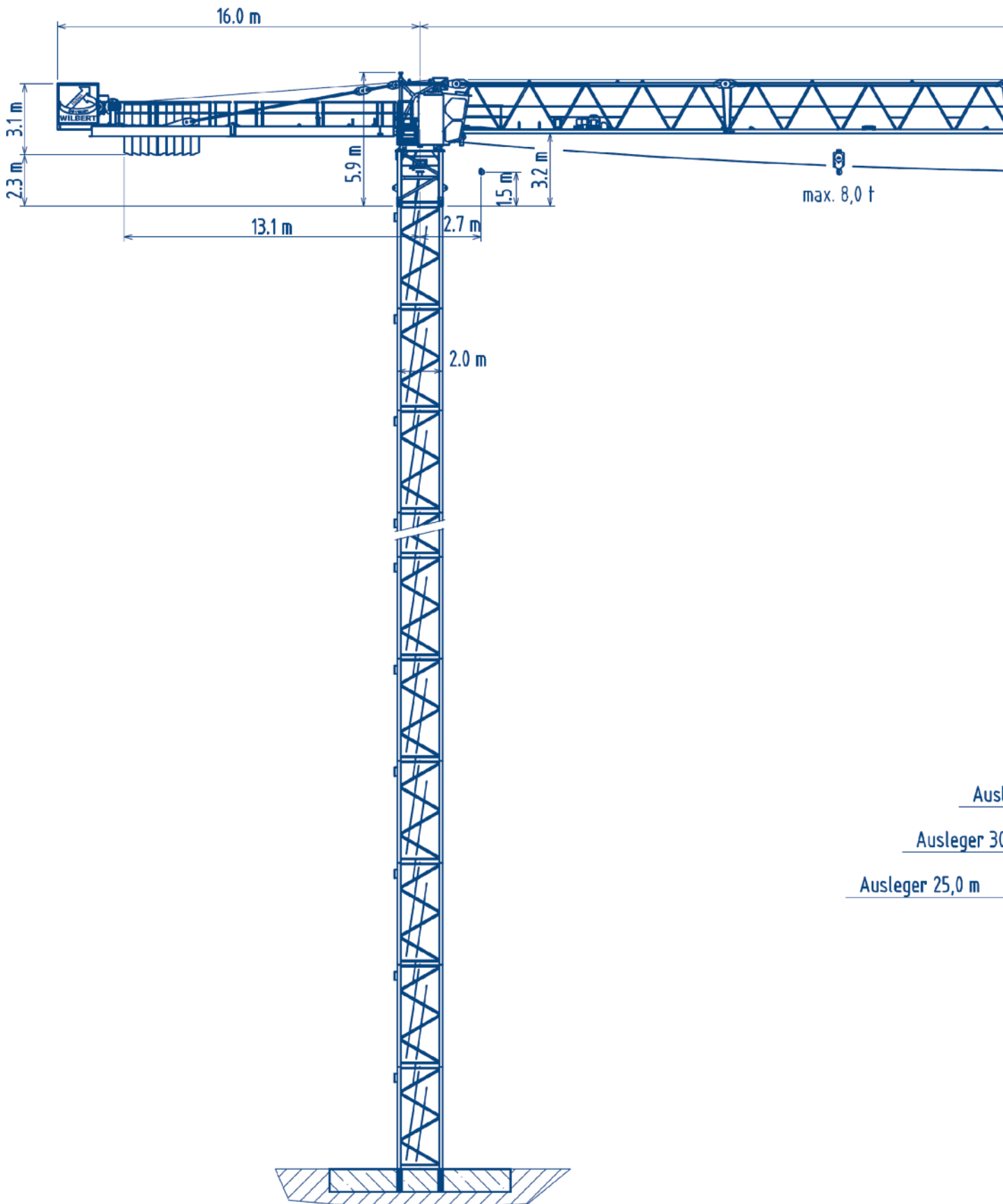
Das Baukastensystem.

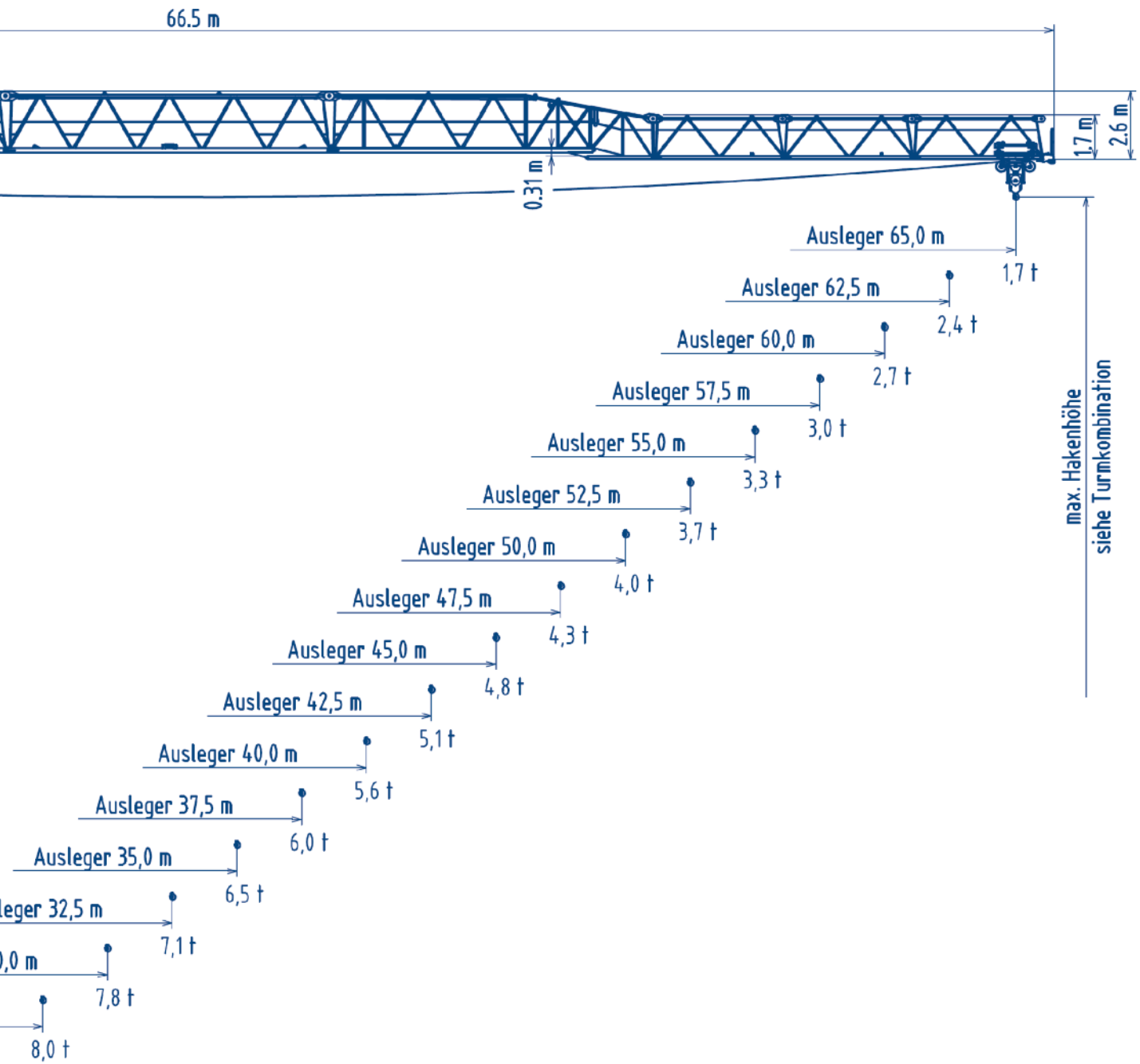
Machen Sie doch einfach Ihr eigenes Ding.

Der WT 200 *e.tronic* wartet nur darauf, Ihren Bedürfnissen zu entsprechen. Passende Auslegerlänge? Kein Problem – einfach in 2,5-m-Schritten anpassen. Beleuchtete Werbeschilder auswechseln? Nichts leichter als das – Streuscheibe herausnehmen und das Logo ändern. Und das Drehteil? Bauen Sie es auf die 2 m breiten und 6,5 m langen Turmelemente, die auch in verschiedenen Zwischenlängen erhältlich sind. Fundamentanker und erweiterbare Kreuzrahmen mit montageoptimierten Elementen warten als Basiselemente ebenfalls auf flexiblen Einsatz.

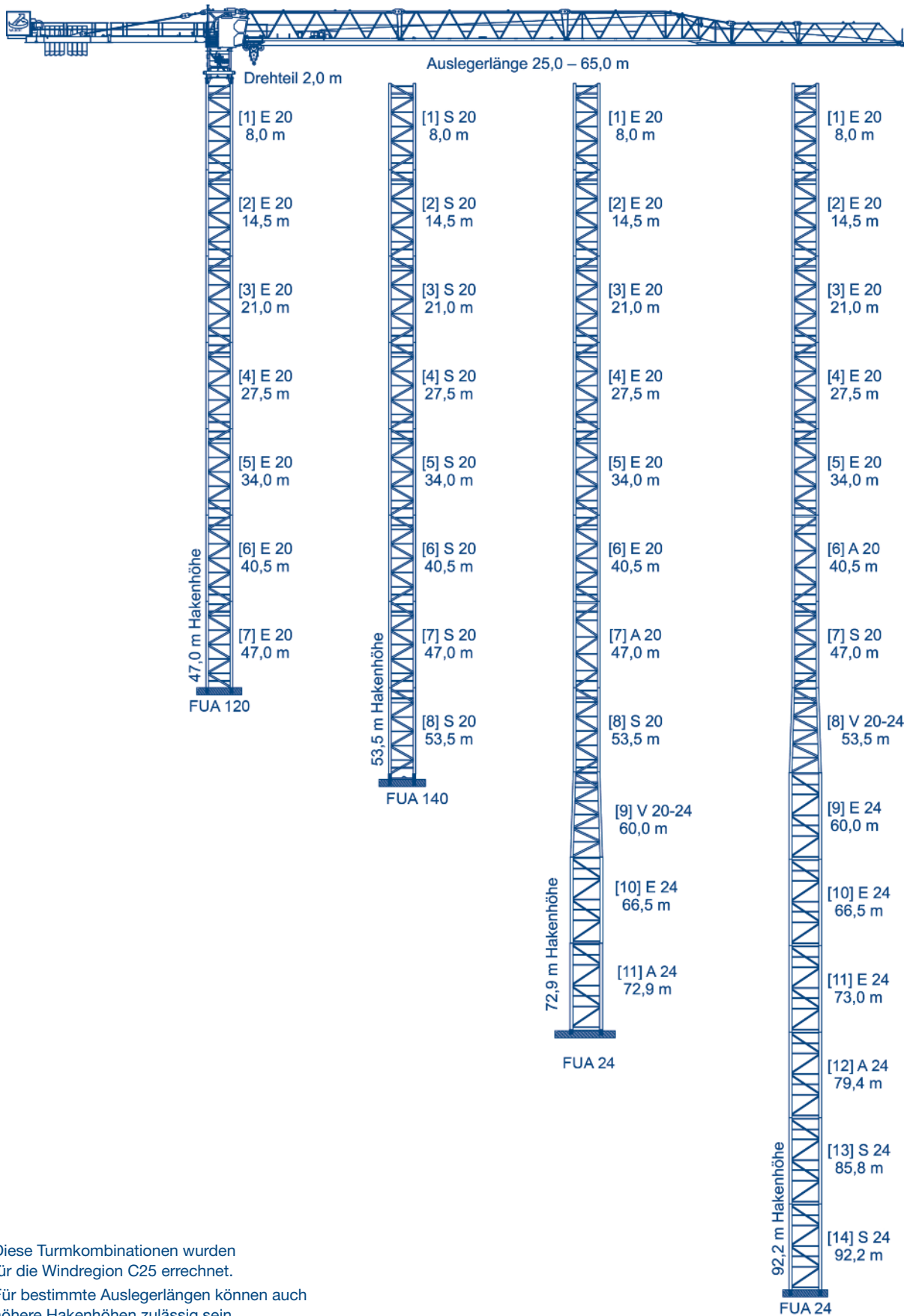
Die wahre Größe des WT 200 *e.tronic* zeigt sich in der maximal freistehenden Hakenhöhe von 92,50 m, die Sie mit Standardturmelementen erreichen. Höhere freistehende Hakenhöhen sind jederzeit mit Spezialturmelementen möglich. Sprechen Sie uns an!

WILBERT Turmkrane Planungszeichnung

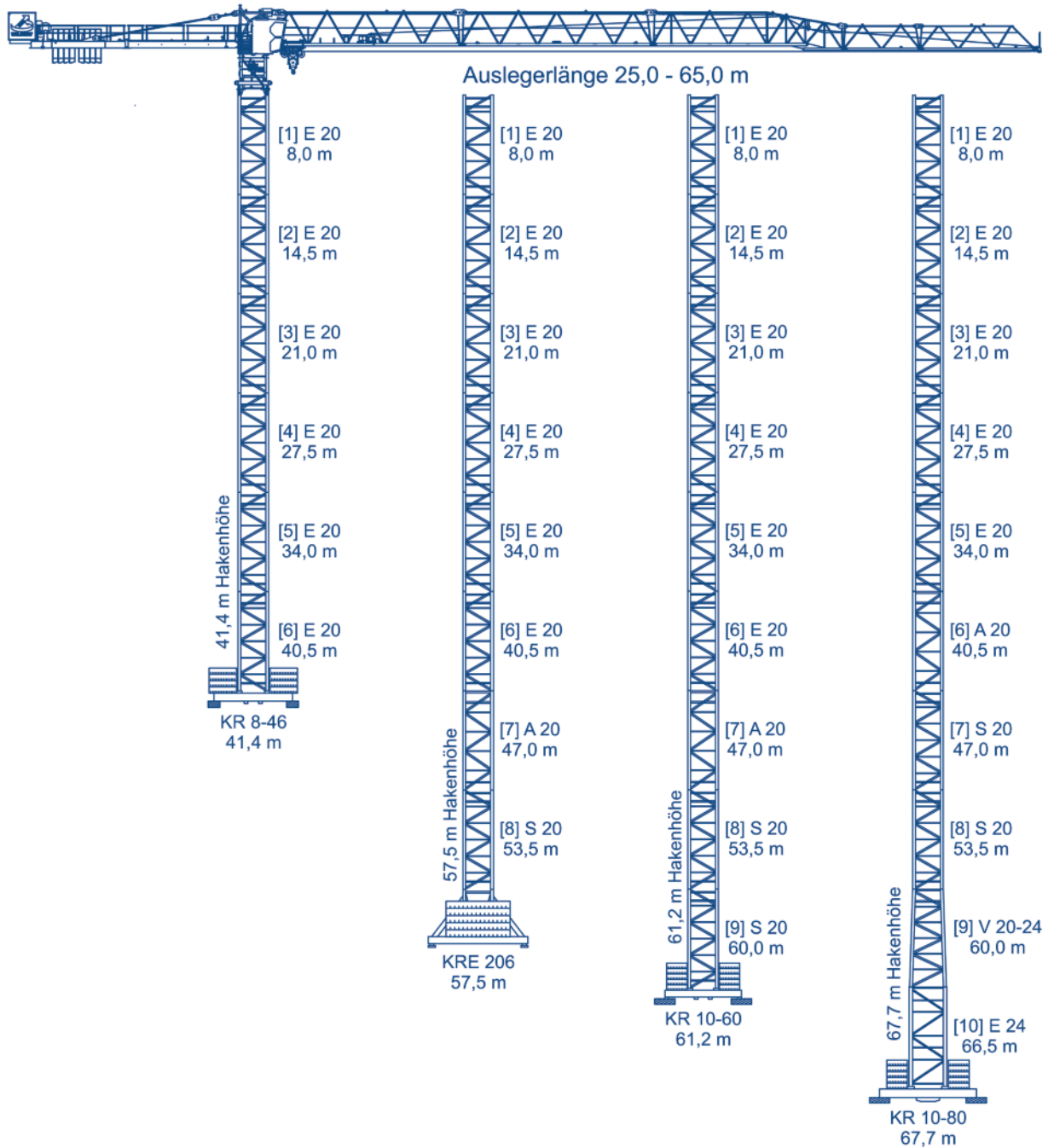




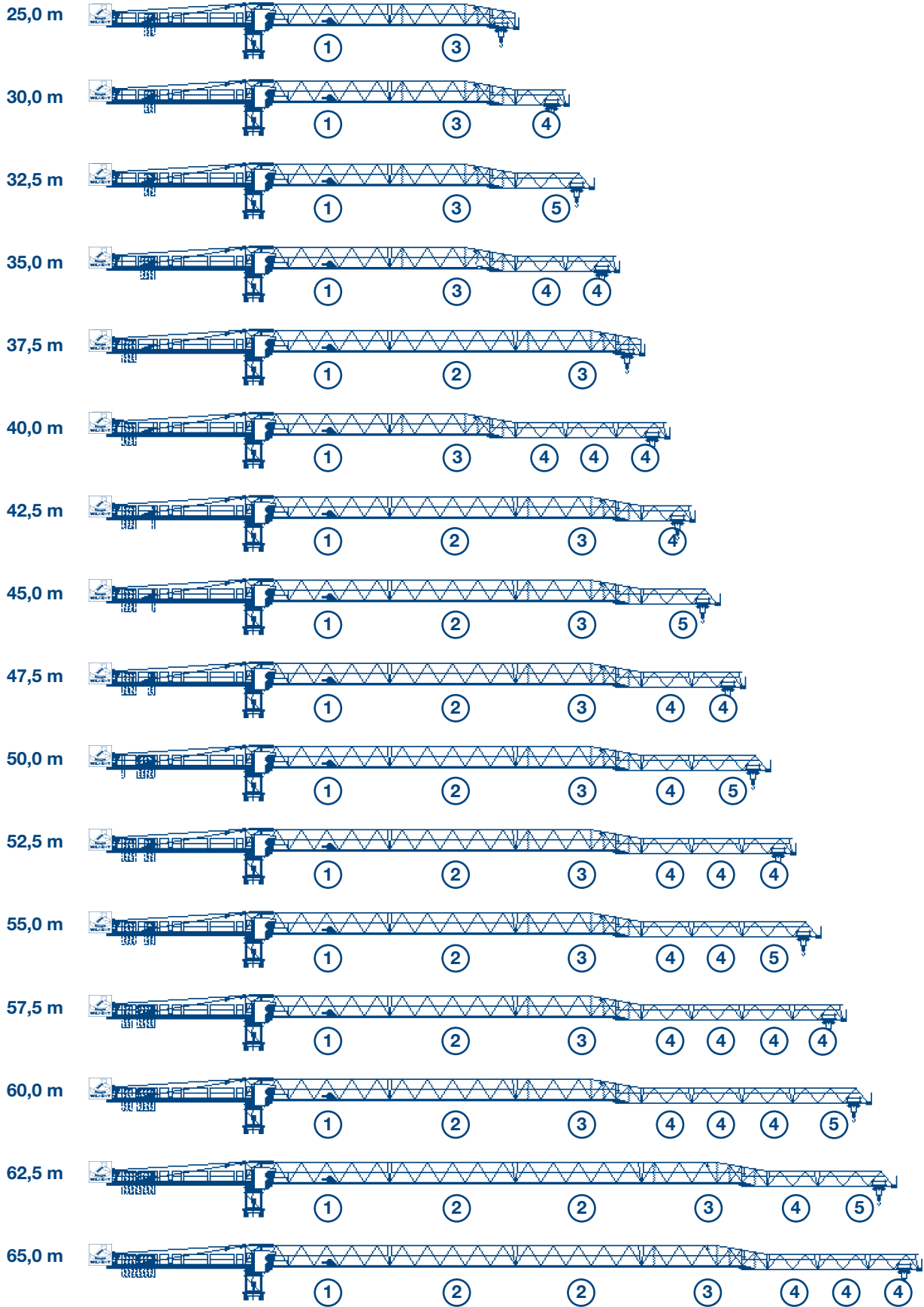
max. Hakenhöhe
siehe Turmkombination


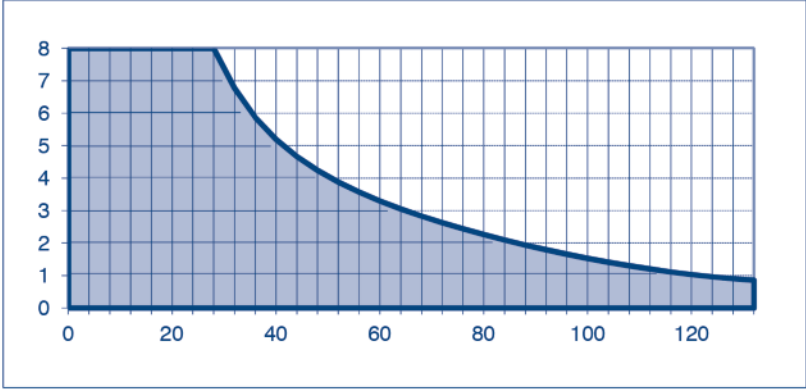

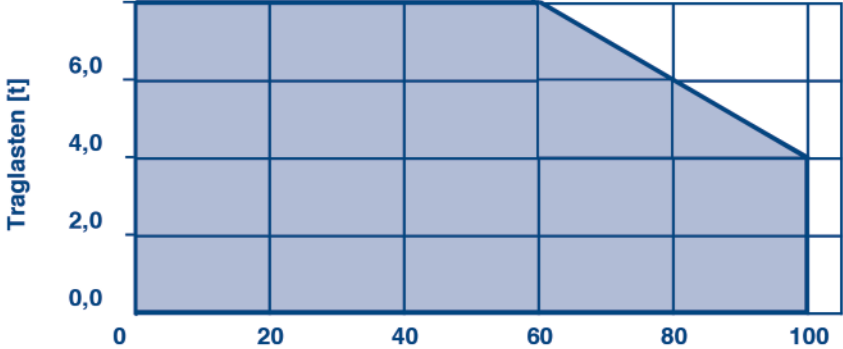




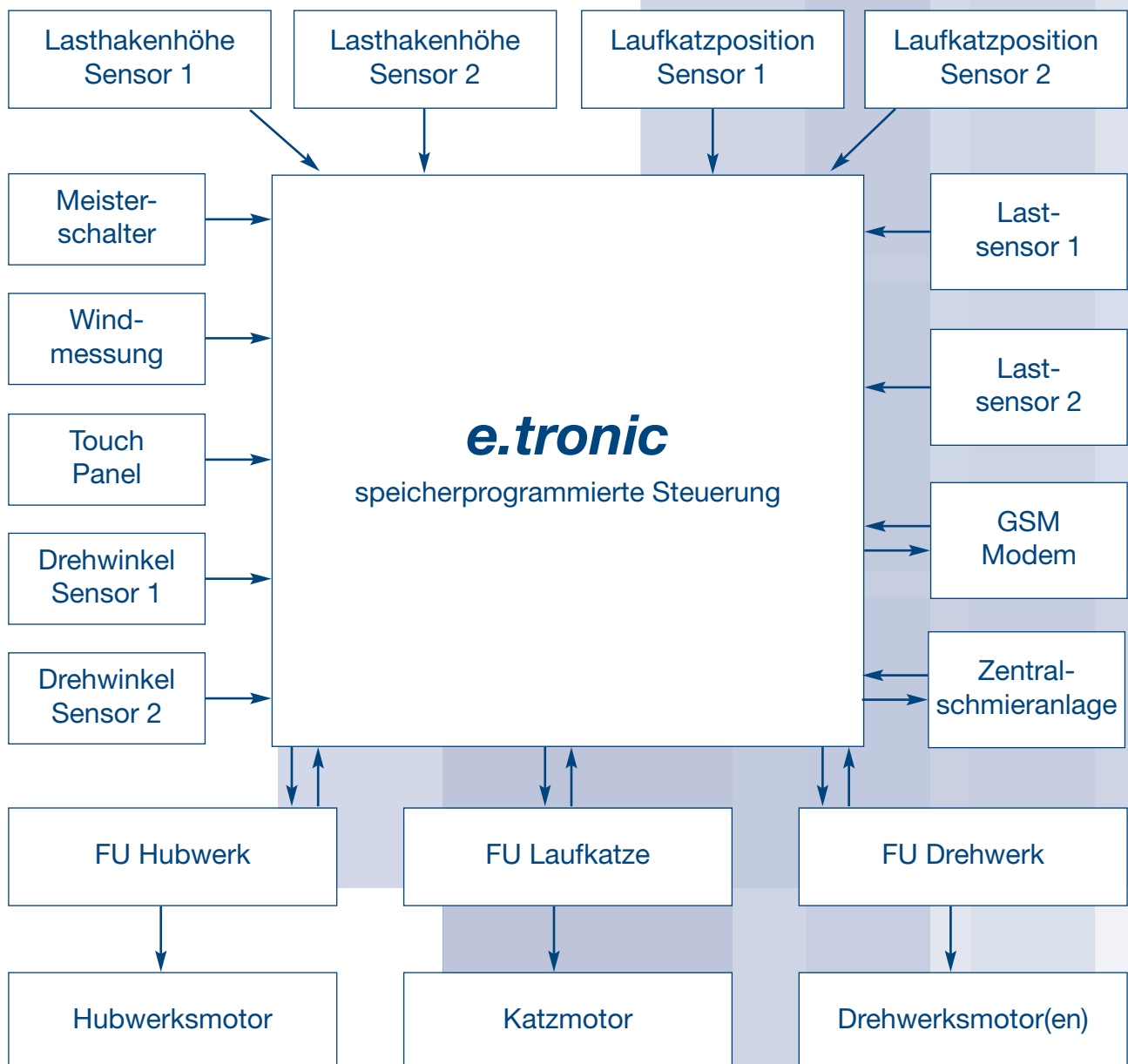
Diese Turmkombinationen wurden für die Windregion C25 errechnet. Für bestimmte Auslegerlängen können auch höhere Hakenhöhen zulässig sein.



Diese Turmkombinationen wurden für die Windregion C25 errechnet. Für bestimmte Auslegerlängen können auch höhere Hakenhöhen zulässig sein.



Triebwerk [Typ]	Arbeitsgeschwindigkeiten Traglast	Hakenweg max.[m]	Leistung [kW]
HFU 45-40	Heben	160	45
	<p>stufenlose Beschleunigung</p>  <p>Arbeitsgeschwindigkeiten [m/min] (bezogen auf die 3. Seillage der Trommel)</p>		
TW	Katzfahren		7,5
	<p>stufenlose Beschleunigung</p>  <p>Arbeitsgeschwindigkeiten [m/min]</p>		
DW	Drehen		2 x 5,5
	<p>stufenlose Beschleunigung</p>  <p>Arbeitsgeschwindigkeiten [min⁻¹]</p>		
Gesamtanschlußwert [kVA]			
59,0			
Gesamtanschlußwert bei Gleichzeitigkeitsfaktor: 0,8			



Pos	Stück	Beschreibung	Kolli (nicht maßstabsgerecht)	Länge	Breite	Höhe	Gewicht	Volumen
				[m]	[m]	[m]		
1	1	Turmspitze kompl. mit div. Abspannteilen		5,67	2,46	2,15	7.890	29,99
2	1	Kabine mit Kabinenpodest		3,28	1,90	2,45	1.360	15,27
3	1	Gegenausleger 1		7,42	2,44	0,98	2.310	17,74
4	1	Gegenausleger 2		6,40	2,44	0,79	2.410	12,34
5	1	Maschinenplattform HFU 45-40 mit Hubseil		2,90	2,49	2,03	3.500	14,66
6	1	Auslegerstück 1 mit Katzfahwerk		12,83	1,52	2,40	4.000	46,80
7	0-2*	Auslegerstück 2		12,91	1,50	2,37	2.425	45,90
8	1	Auslegerstück 3		12,85	1,46	2,60	2.260	48,78
9	0-4*	Auslegerstück 4		5,31	1,10	1,70	585	9,93
10	0-1*	Auslegerstück 5		7,71	1,10	1,68	550	14,25
11	1	Seilwirbeltraverse		0,68	1,04	0,39	135	0,28
12	1	Laufkatze		1,61	1,62	1,59	380	4,15
13	1	Unterflasche		0,45	0,27	1,11	400	0,13
14	1	Geländer (lose Teile)		2,50	0,90	1,10	279	2,48
15	1	Betongegengewicht (unter Maschinenplattform)		1,30	2,04	0,71	2.200	1,88
16	2-9*	Betongegengewicht		0,36	1,41	2,20	2.700	1,12
17	2	Abspannstange 1 (Gegenausleger)		1,82	0,11	0,32	138	0,06
18	2	Abspannstange 2 (Gegenausleger)		8,23	0,11	0,32	294	0,29
19	1	Abspannlasche (Ausleger)		0,91	0,21	0,38	250	0,07

* Anzahl je nach Auslegerlänge

Transporteinheiten

Pos.	Beschreibung	Kolli (nicht maßstabsgerecht)	Gewicht	Volumen
			[kg]	[m³]
A	Transporteinheit 1 Gegenausleger mit Gegengewicht 2,20 t und Maschinenplattform, Turmspitze, Kabine mit Kabinenpodest, Laufkatze mit Lasthaken, div. Abspannungen		26.050	98,64
B	Transporteinheit 2 60 m Ausleger AL 1 mit AL 4, AL 2 mit 2 x AL 4, AL 3 mit AL 5, Seilwirbeltraverse, Satz Normgländer, alle Kleinteile		11.404	102,49

WILBERT
Turmkrane GmbH

Lohrgraben 2
D-55444 Waldlaubersheim
Telefon: +49 (0)6707 6668-0
Fax: +49 (0)6707 6668-1490
Internet: www.wilbert.de
E-Mail: info@wilbert.de

überreicht durch: